



Lieferwerk:

Belag und Beton AG Rothenburg

Prüfstelle: Viatic AG

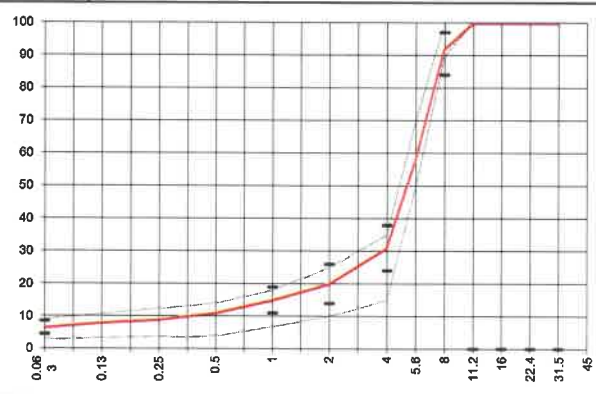
Walzasphalt - Deklaration

2024

SDA 8 - 12 Pmb 45/80-65

Mischgutangaben	Sollwerte	Anforderungen	Code:	91
Bindemittel:				
Ziel-Bitumen	<b>Pmb E 45/80-65</b>			
- $\Sigma$ lösl. Bindemittelgehalt M-%	<b>5.8</b>	Toleranz EW = $\pm 0.5$		
Zugabebitumen	<b>Pmb E 45/80-65</b>			
Rückgewinnung aus Mischgut:				
- Penetration: min. [ $1/10$ mm]	<b>35</b>			
- Penetration: max. [ $1/10$ mm]	<b>70</b>			
- Erweichungspunkt R+K: min.	<b>60</b>			
- Erweichungspunkt R+K: max.	<b>80</b>			
- Elastische Rückstellung [%]	<b><math>\geq 60</math></b>			
Mineralstoffe Herkunft:				
- Füller	<b>Elgenfiller</b>			
- Kalkhydrat				
- feine Gesteinskörnung	<b>Rozloch</b>			
- grobe Gesteinskörnung	<b>Rozloch</b>			
- Mineralanteil Sand < 2.0 mm	<b>20 M-%</b>			
- Mineralanteil Splitte $\geq 2.0$ mm	<b>80 M-%</b>			
Mineralkategorie	<b>C 95/1</b>	C95/1		
Spplitt aus Ausbausplitt gewonnen				
- Sekundärspplitt M-%				
Recycling-Granulat				
- Kaltzugabe M-%				
- Warmzugabe M-%				
Marshall-Werte:				
- Verdichtungstemperatur	<b>155 °C</b>			
- Raumdichte Mg/m <sup>3</sup>	<b>~ 2.151</b>			
- Rohdichte Mg/m <sup>3</sup>	<b>~ 2.444</b>			
- Hohlraumgehalt Vm, Vol-%	<b>12.0</b>	10.0... 14.0		
- Hohlraumfüllungsgrad VFB, %	<b>--</b>	--		
- Stabilität S kN	<b>--</b>	--		
- Fliesen F, mm	<b>--</b>	--		
Bei H und S Belägen:				
Spurrinntest LCPC [29]				
- 10000 Prüfzyklen %	<b>--</b>	--		
- 30000 Prüfzyklen %	<b>Prüfwert = 6.5</b>	$\leq 7.5\%$		
Wasserempfindlichkeit %	<b>86.0</b>	$\geq 70\%$		
Korngrößenverteilung:	mm	Toleranz		
- Einzelwerte Siebdurchgang	45.0 [M-%] <b>100.0</b>			
	31.5 [M-%] <b>100.0</b>			
	22.4 [M-%] <b>100.0</b>			
	16.0 [M-%] <b>100.0</b>			
	11.2 [M-%] <b>100.0</b>			
	8.0 [M-%] <b>92.0</b>	-8/+5		
	5.6 [M-%] <b>58.0</b>			
	4.0 [M-%] <b>31.0</b>	$\pm 7$		
	2.0 [M-%] <b>20.0</b>	$\pm 6$		
	1.0 [M-%] <b>15.0</b>	$\pm 4$		
	0.5 [M-%] <b>11.0</b>			
	0.25 [M-%] <b>9.0</b>			
	0.125 [M-%] <b>8.0</b>			
	0.063 [M-%] <b>6.5</b>	$\pm 2$		

Typprüfung		erfüllt
Nummer:	9140	Ja
gültig bis:	29.05.2029	Ja
Konformitätserklärung		Ja



Datum: 01.07.2024  
 Stempel / Unterschrift  
 Belagswerk  
 Belag und Beton AG  
 Station West 4  
 &023 Rothenburg

*1. P. A.*

Datum: 01.07.2024  
 Stempel / Unterschrift  
 Akkreditiertes Labor  
 ViaTec AG  
 Technormastrasse 8  
 8404 Winterthur

*P. Johner*

Datum:  
 Stempel / Unterschrift  
 Unternehmer