



Lieferwerk:

Belag und Beton AG Rothenburg

Prüfstelle: Viatic AG

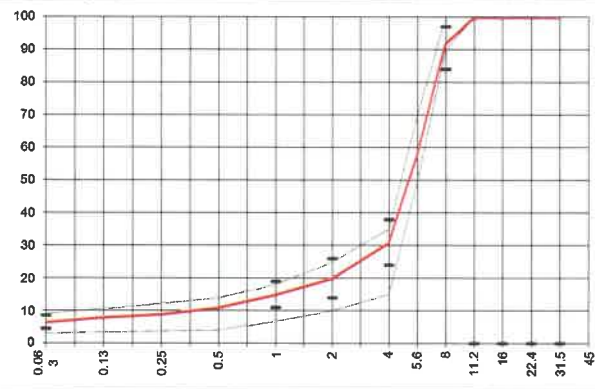
Walzasphalt - Deklaration

2024

SDA 8 - 12 Pmb 45/80-65

Mischgutangaben	Sollwerte	Anforderungen	Code:	9130
Bindemittel:				
Ziel-Bitumen	Pmb E 45/80-65			
- Σ lösl. Bindemittelgehalt M-%	5.8	Toleranz EW = ± 0.5		
Zugabebitumen				
	Pmb E 45/80-65			
Rückgewinnung aus Mischgut:				
- Penetration: min. [$1/10$ mm]	30			
- Penetration: max. [$1/10$ mm]	70			
- Erweichungspunkt R+K: min.	≥ 60			
- Erweichungspunkt R+K: max.				
- Elastische Rückstellung [%]	≥ 50			
Mineralstoffe Herkunft:				
- Füller	Eigenfüller			
- Kalkhydrat	2.0 M%	Hauri AG		
- feine Gesteinskörnung	Rozloch			
- grobe Gesteinskörnung	Rozloch	PSV 52		
- Mineralanteil Sand < 2.0 mm	20 M-%			
- Mineralanteil Splitte ≥ 2.0 mm	80 M-%			
Mineralkategorie	C 95/1	C95/1		
Spplitt aus Ausbausplitt gewonnen				
- Sekundärspplitt M-%				
Recycling-Granulat				
- Kaltzugabe M-%				
- Warmzugabe M-%				
Marshall-Werte:				
- Verdichtungstemperatur	155 °C			
- Raumdichte Mg/m ³	~ 2.151			
- Rohdichte Mg/m ³	~ 2.444			
- Hohlraumgehalt Vm, Vol-%	12.0	10.0...14.0		
- Hohlraumfüllungsgrad VFB, %	—	—		
- Stabilität S kN	—	—		
- Fliesen F, mm	—	—		
Bei H und S Belägen:				
Spurrinntest LCPC [29]				
- 10000 Prüfzyklen %	—	—		
- 30000 Prüfzyklen %	Prüfwert = 6.5	$\leq 7.5\%$		
Wasserempfindlichkeit %	86.0	$\geq 70\%$		
Korngrößenverteilung:				
	mm	Toleranz		
- Einzelwerte Siebdurchgang				
	45.0 [M-%] 100.0			
	31.5 [M-%] 100.0			
	22.4 [M-%] 100.0			
	16.0 [M-%] 100.0			
	11.2 [M-%] 100.0			
	8.0 [M-%] 92.0	-8/+5		
	5.6 [M-%] 58.0			
	4.0 [M-%] 31.0	± 7		
	2.0 [M-%] 20.0	± 6		
	1.0 [M-%] 15.0	± 4		
	0.5 [M-%] 11.0			
	0.25 [M-%] 9.0			
	0.125 [M-%] 8.0			
	0.063 [M-%] 6.5	± 2		

Typprüfung		erfüllt
Nummer:	9140	Ja
gültig bis:	29.05.2029	
Konformitätserklärung		Ja



Datum: 01.07.2024
 Stempel / Unterschrift
 Belagswerk
 Belag und Beton AG
 Station West 4
 &023 Rothenburg

L. R. B. A.

Datum: 01.07.2024
 Stempel / Unterschrift
 Akkreditiertes Labor
 ViaTec AG
 Technormastrasse 8
 8404 Winterthur

P. J. J. J.

Datum:
 Stempel / Unterschrift
 Unternehmer