



Lieferwerk:

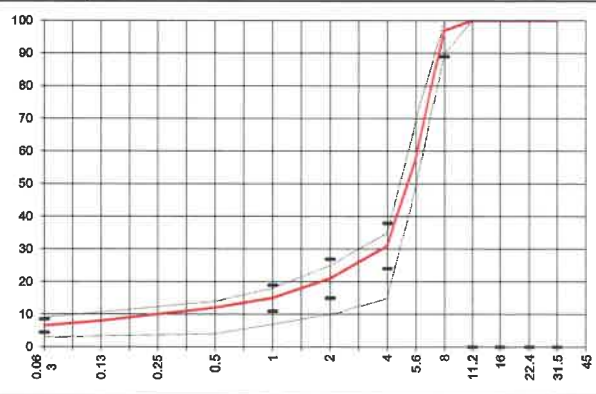
Belag AG Sursee

Prüfstelle: Viatic AG

Walzasphalt - Deklaration 2024 SDA 8 - 12 Pmb 45/80-65

Mischgutangaben	Sollwerte	Anforderungen	Code:	9130
Bindemittel:				
Ziel-Bitumen	Pmb E 45/80-65			
- Σ lösl. Bindemittelgehalt M-%	5.7	Toleranz EW = ± 0.5		
Zugabebitumen	Pmb E 45/80-65			
Rückgewinnung aus Mischgut:				
- Penetration: min. [$1/10$ mm]	35			
- Penetration: max. [$1/10$ mm]	70			
- Erweichungspunkt R+K: min.	60			
- Erweichungspunkt R+K: max.	80			
- Elastische Rückstellung [%]	≥ 60			
Mineralstoffe Herkunft:				
- Füller	Eigenfüller			
- Kalkhydrat	2.0 M%	Hauri AG		
- feine Gesteinskörnung	Gettnau/Staffelbach			
- grobe Gesteinskörnung	Staffelbach			
- Mineralanteil Sand < 2.0 mm	21 M-%			
- Mineralanteil Splitte ≥ 2.0 mm	79 M-%			
Mineralkategorie	C 95/1	C95/1		
Splitt aus Ausbauasphalt gewonnen				
- Sekundärsplitt M-%				
Recycling-Granulat				
- Kaltzugabe M-%				
- Warmzugabe M-%				
Marshall-Werte:				
- Verdichtungstemperatur	155 °C			
- Raumdichte Mg/m^3	~ 2.154			
- Rohdichte Mg/m^3	~ 2.448			
- Hohlraumgehalt V_m , Vol-%	12.0	10.0...14.0		
- Hohlraumfüllungsgrad VFB, %	—	—		
- Stabilität S kN	—	—		
- Fließen F, mm	—	—		
Bei H und S Belägen:				
Spurrinntest LCPC [29]				
- 10000 Prüfzyklen %	—	—		
- 30000 Prüfzyklen %	Prüfwert = 7.0	$\leq 7.5\%$		
Wasserempfindlichkeit %	90.0	$\geq 70\%$		
Korngrößenverteilung:	mm	Toleranz		
- Einzelwerte Siebdurchgang	45.0 [M-%] 100.0			
	31.5 [M-%] 100.0			
	22.4 [M-%] 100.0			
	16.0 [M-%] 100.0			
	11.2 [M-%] 100.0			
	8.0 [M-%] 97.0	-8/+5		
	5.6 [M-%] 58.0			
	4.0 [M-%] 31.0	± 7		
	2.0 [M-%] 21.0	± 6		
	1.0 [M-%] 15.0	± 4		
	0.5 [M-%] 12.0			
	0.25 [M-%] 10.0			
	0.125 [M-%] 8.0			
	0.063 [M-%] 6.5	± 2		

Typprüfung		erfüllt
Numer:	9140	Ja
gültig bis:	11.11.2024	
Konformitätserklärung		Ja



Datum: 16.02.2024
 Stempel / Unterschrift
 Belagswerk
 Belag und Beton AG
 Station West 4
 &023 Rothenburg

[Handwritten signature]

Datum: 16.02.2024
 Stempel / Unterschrift
 Akkreditiertes Labor
 ViaTec AG
 Technormastrasse 8
 8404 Winterthur

[Handwritten signature]

Datum:
 Stempel / Unterschrift
 Unternehmer