



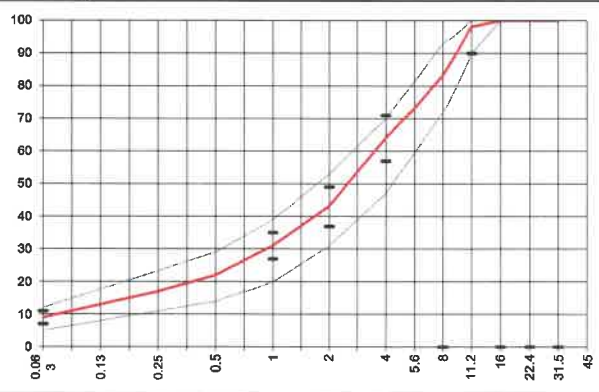
Lieferwerk:

Belag AG Sursee

Prüfstelle: Viatic AG

Walzasphalt - Deklaration 2024 AC T 11 Melio Bdm. 70/100

Mischgutangaben	Sollwerte	Anforderungen	Code:	73
Bindemittel:				
Ziel-Bitumen	B 70/100			
- Σ lösl. Bindemittelgehalt M-%	5.7	Toleranz EW = ± 0.5		
Zugabebitumen	B 330/430			
Rückgewinnung aus Mischgut:				
- Penetration: min. [$1/10$ mm]				
- Penetration: max. [$1/10$ mm]				
- Erweichungspunkt R+K: min.				
- Erweichungspunkt R+K: max.				
- Elastische Rückstellung [%]				
Mineralstoffe Herkunft:				
- Füller	Eigenfüller			
- Kalkhydrat				
- feine Gesteinskörnung	Gettnau/Staffelbach			
- grobe Gesteinskörnung	Staffelbach			
- Mineralanteil Sand < 2.0 mm	43 M-%			
- Mineralanteil Splitte ≥ 2.0 mm	57 M-%			
Mineralkategorie	C 50/30			
Splitt aus Ausbauasphalt gewonnen				
- Sekundärsplitt M-%				
Recycling-Granulat				
- Kaltzugabe M-%				
- Warmzugabe M-%	60			
Marshall-Werte:				
- Verdichtungstemperatur	145 °C			
- Raumdichte Mg/m ³	~ 2.377			
- Rohdichte Mg/m ³	~ 2.464			
- Hohlraumgehalt Vm, Vol-%	3.5	2.0... 5.0		
- Hohlraumfüllungsgrad VFB, %	—	≤ 80		
- Stabilität S kN	—	≥ 5.0		
- Fliesen F, mm	—	1.5... 3.5		
Bei H und S Belägen:				
Spurrinntest LCPC [29]				
- 10000 Prüfzyklen %	—	—		
- 30000 Prüfzyklen %	—	—		
Wasserempfindlichkeit %	—	$\geq 70\%$		
Korngrößenverteilung:	mm	Toleranz		
- Einzelwerte Siebdurchgang	45.0 [M-%] 100.0			
	31.5 [M-%] 100.0			
	22.4 [M-%] 100.0			
	16.0 [M-%] 100.0			
	11.2 [M-%] 98.0	-8/+5		
	8.0 [M-%] 83.0			
	5.6 [M-%] 73.0			
	4.0 [M-%] 64.0	± 7		
	2.0 [M-%] 43.0	± 6		
	1.0 [M-%] 31.0	± 4		
	0.5 [M-%] 22.0			
	0.25 [M-%] 17.0			
	0.125 [M-%] 13.0			
	0.063 [M-%] 9.0	± 2		



Datum: 16.02.2024
 Stempel / Unterschrift
 Belagwerk
 Belag und Beton AG
 Station West 4
 &023 Rothenburg

[Handwritten signature]

Datum: 16.02.2024
 Stempel / Unterschrift
 Akkreditiertes Labor
 ViaTec AG
 Technormastrasse 8
 8404 Winterthur

[Handwritten signature]

Datum:
 Stempel / Unterschrift
 Unternehmer