



Lieferwerk:

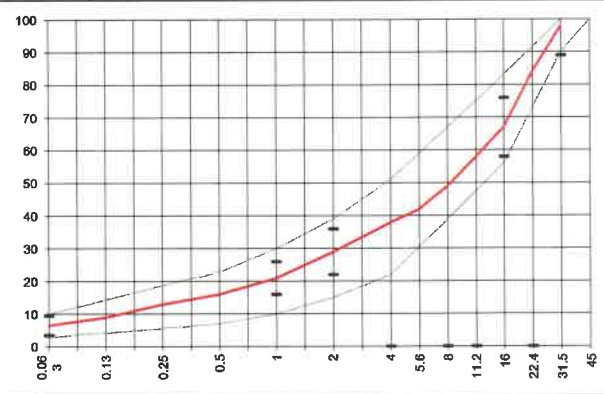
Belag AG Sursee

Prüfstelle: Viatec AG

Walzasphalt - Deklaration 2024 **ACF 32 Bdm. 70/100**

Mischgutangaben	Sollwerte	Anforderungen		Code:	19
Bindemittel:					
Ziel-Bitumen	B 70/100				
- Σ lösl. Bindemittelgehalt M-%	3.6	Toleranz EW = ± 0.6			
Zugabe bitumen	B330/430				
Rückgewinnung aus Mischgut:					
- Penetration: min. [$\frac{1}{10}$ mm]	35				
- Penetration: max. [$\frac{1}{10}$ mm]	75				
- Erweichungspunkt R+K: min.	47				
- Erweichungspunkt R+K: max.	62				
- Elastische Rückstellung [%]					
Mineralstoffe Herkunft:					
- Füller	Eigenfüller				
- Kalkhydrat					
- feine Gesteinskörnung	Gettnau/Staffelbach				
- grobe Gesteinskörnung	Staffelbach				
- Mineralanteil Sand < 2.0 mm	29 M-%				
- Mineralanteil Splitte ≥ 2.0 mm	71 M-%				
Mineralkategorie	C 50/30	nicht normiert			
Splitt aus Ausbauspalt gewonnen					
- Sekundärsplitt M-%					
Recycling-Granulat					
- Kaltzugabe M-%					
- Warmzugabe M-%	80				
Marshall-Werte:					
- Verdichtungstemperatur	145 °C				
- Raumdichte Mg/m ³	~ 2.390				
- Rohdichte Mg/m ³	~ 2.542				
- Hohlraumgehalt Vm, Vol-%	6.0	3.0...10.0			
- Hohlraumfüllungsgrad VFB, %	---	≤ 80			
- Stabilität S kN	---	≥ 5.0			
- Fließen F, mm	---	1.5...3.5			
Bei H und S Belägen:					
Spurrinentest LCPC [29]					
- 10000 Prüfzyklen %	---	---			
- 30000 Prüfzyklen %	---	---			
Wasserempfindlichkeit %	---	$\geq 70\%$			
Korngrößenverteilung:	mm	Toleranz			
- Einzelwerte Siebdurchgang	45.0 [M-%] 100.0				
	31.5 [M-%] 98.0	-9/+5			
	22.4 [M-%] 84.0				
	16.0 [M-%] 67.0	± 9			
	11.2 [M-%] 58.0				
	8.0 [M-%] 49.0				
	5.6 [M-%] 42.0				
	4.0 [M-%] 38.0				
	2.0 [M-%] 29.0	± 7			
	1.0 [M-%] 21.0	± 5			
	0.5 [M-%] 16.0				
	0.25 [M-%] 13.0				
	0.125 [M-%] 9.0				
	0.063 [M-%] 6.5	± 3			

Typprüfung	erfüllt
Nummer:	
gültig bis:	auf Anfrage
Konformitätserklärung	Ja



Datum: 16.02.2024
 Stempel / Unterschrift
 Belagswerk
 Belag und Beton AG
 Station West 4
 &023 Rothenburg

I. Roth

Datum: 16.02.2024
 Stempel / Unterschrift
 Akkreditiertes Labor
 ViaTec AG
 Technormastrasse 8
 8404 Winterthur

P. Jöhrens

Datum:
 Stempel / Unterschrift
 Unternehmer