



Lieferwerk:

Belag und Beton AG Rothenburg

Prüfstelle: Viatic AG

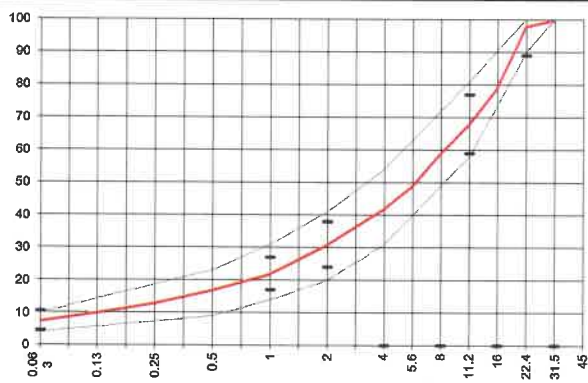
Walzasphalt - Deklaration

2024

AC B 22 H Pmb 25/55-65

Mischgutangaben	Sollwerte	Anforderungen	Code:	54
Bindemittel:				
Ziel-Bitumen	Pmb E 25/55-65			
- Σ lösl. Bindemittelgehalt M-%	4.1	Toleranz EW = ± 0.6		
Zugabe bitumen	Pmb E 45/80-65			
Rückgewinnung aus Mischgut:				
- Penetration: min. [$1/10$ mm]	20			
- Penetration: max. [$1/10$ mm]	50			
- Erweichungspunkt R+K: min.	60			
- Erweichungspunkt R+K: max.	80			
- Elastische Rückstellung [%]	≥ 50			
Mineralstoffe Herkunft:				
- Füller	Eigenfüller			
- Kalkhydrat				
- feine Gesteinskörnung	Rozloch			
- grobe Gesteinskörnung	Rozloch/Weiach			
- Mineralanteil Sand < 2.0 mm	31 M-%			
- Mineralanteil Splittle ≥ 2.0 mm	69 M-%			
Mineralkategorie	C 70/10	C70/10		
Splitt aus Ausbaupasphalt gewonnen				
- Sekundärsplitt M-%				
Recycling-Granulat				
- Kaltzugabe M-%				
- Warmzugabe M-%	60			
Marshall-Werte:				
- Verdichtungstemperatur	155 °C			
- Raumdichte Mg/m^3	~ 2.384			
- Rohdichte Mg/m^3	~ 2.523			
- Hohlraumgehalt V_m , Vol-%	5.5	4.0...7.0		
- Hohlraumfüllungsgrad VFB, %	—	—		
- Stabilität S kN	—	—		
- Fließen F, mm	—	—		
Bei H und S Belägen:				
Spurrinntest LCPC [29]				
- 10000 Prüfzyklen %	—	—		
- 30000 Prüfzyklen %	Prüfwert = 2.6	$\leq 7.5\%$		
Wasserempfindlichkeit %	97.0	$\geq 70\%$		
Korngrößenverteilung:	mm	Toleranz		
- Einzelwerte Siebdurchgang	45.0 [M-%] 100.0			
	31.5 [M-%] 100.0			
	22.4 [M-%] 98.0	-9/+5		
	16.0 [M-%] 79.0			
	11.2 [M-%] 68.0	± 9		
	8.0 [M-%] 59.0			
	5.6 [M-%] 49.0			
	4.0 [M-%] 42.0			
	2.0 [M-%] 31.0	± 7		
	1.0 [M-%] 22.0	± 5		
	0.5 [M-%] 17.0			
	0.25 [M-%] 13.0			
	0.125 [M-%] 10.0			
	0.063 [M-%] 7.5	± 3		

Typprüfung		erfüllt
Nummer:	5809 / mit Pmb E 45/80-65	Ja
gültig bis:	12.09.2028	Ja
Konformitätserklärung		Ja



Datum: 16.02.2024
 Stempel / Unterschrift
 Belagswerk
 Belag und Beton AG
 Station West 4
 &023 Rothenburg

[Handwritten signature]

Datum: 16.02.2024
 Stempel / Unterschrift
 Akkreditiertes Labor
 ViaTec AG
 Technormastrasse 8
 8404 Winterthur

[Handwritten signature]

Datum:
 Stempel / Unterschrift
 Unternehmer