



Lieferwerk:

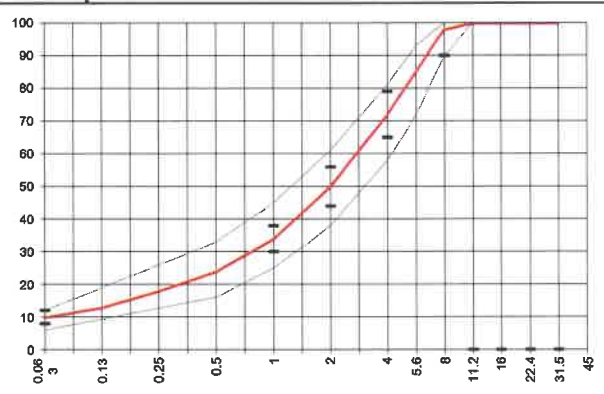
Belag und Beton AG Rothenburg

Prüfstelle: Viatic AG

**Walzasphalt - Deklaration 2024 AC 8 L Bdm. 70/100**

Mischgutangaben	Sollwerte	Anforderungen	Code:	21
Bindemittel:				
Ziel-Bitumen	<b>B 70/100</b>			
- $\Sigma$ lösl. Bindemittelgehalt M-%	<b>6.2</b>	Toleranz EW = $\pm 0.5$		
Zugabebitumen	<b>B70/100</b>			
Rückgewinnung aus Mischgut:				
- Penetration: min. [ $1/10$ mm]	<b>40</b>			
- Penetration: max. [ $1/10$ mm]	<b>75</b>			
- Erweichungspunkt R+K: min.	<b>45</b>			
- Erweichungspunkt R+K: max.	<b>62</b>			
- Elastische Rückstellung [%]				
Mineralstoffe Herkunft:				
- Füller	<b>Eigenfiller</b>			
- Kalkhydrat				
- feine Gesteinskörnung	<b>Rozloch</b>			
- grobe Gesteinskörnung	<b>Rozloch</b>			
- Mineralanteil Sand < 2.0 mm	<b>50 M-%</b>			
- Mineralanteil Splitte $\geq 2.0$ mm	<b>50 M-%</b>			
Mineralkategorie	<b>C 50/10</b>	C50/10		
Splitt aus Ausbauasphalt gewonnen				
- Sekundärsplitt M-%				
Recycling-Granulat				
- Kaltzugabe M-%				
- Warmzugabe M-%				
Marshall-Werte:				
- Verdichtungstemperatur	<b>145 °C</b>			
- Raumdichte $Mg/m^3$	<b>~ 2.364</b>			
- Rohdichte $Mg/m^3$	<b>~ 2.450</b>			
- Hohraumgehalt $V_m$ , Vol-%	<b>3.5</b>	2.0...5.0		
- Hohraumfüllungsgrad VFB, %	<b>81.0</b>	$\leq 89$		
- Stabilität S kN	<b>10.3</b>	$\geq 5.0$		
- Fliesen F, mm	<b>2.9</b>	2...5		
Bei H und S Belägen:				
Spurrinntest LCPC [29]				
- 10000 Prüfzyklen %	<b>--</b>	--		
- 30000 Prüfzyklen %	<b>--</b>	--		
Wasserempfindlichkeit %	<b>92.0</b>	$\geq 70\%$		
Korngrößenverteilung:	mm	Toleranz		
- Einzelwerte Siebdurchgang	45.0 [M-%] <b>100.0</b>			
	31.5 [M-%] <b>100.0</b>			
	22.4 [M-%] <b>100.0</b>			
	16.0 [M-%] <b>100.0</b>			
	11.2 [M-%] <b>100.0</b>			
	8.0 [M-%] <b>98.0</b>	-8/+5		
	5.6 [M-%] <b>85.0</b>			
	4.0 [M-%] <b>72.0</b>	$\pm 7$		
	2.0 [M-%] <b>50.0</b>	$\pm 6$		
	1.0 [M-%] <b>34.0</b>	$\pm 4$		
	0.5 [M-%] <b>24.0</b>			
	0.25 [M-%] <b>18.0</b>			
	0.125 [M-%] <b>13.0</b>			
	0.063 [M-%] <b>10.0</b>	$\pm 2$		

Typprüfung		erfüllt
Nummer:	<b>31</b>	<b>Ja</b>
gültig bis:	<b>07.10.2024</b>	
Konformitätserklärung		<b>Ja</b>



Datum: 16.02.2024  
 Stempel / Unterschrift  
 Belagswerk  
 Belag und Beton AG  
 Station West 4  
 8023 Rothenburg

*[Handwritten signature]*

Datum: 16.02.2024  
 Stempel / Unterschrift  
 Akkreditiertes Labor  
 ViaTec AG  
 Technormastrasse 8  
 8404 Winterthur

*[Handwritten signature]*

Datum:  
 Stempel / Unterschrift  
 Unternehmer